



# 分取クロマトグラフィシステム Pure 特別価格キャンペーン

キャンペーン期間  
2020年7月末まで

フラッシュ分取クロマトシステム

## Pure シリーズを **特別価格で!**

24%引き



UV 検出器  
専用

フラッシュ分取

耐圧:5MPa

### Pure C-810 セット

内訳:

- C-810本体
- 溶媒容器台
- 試料管ラック×2
- ガラス試料管

※別途圧縮ガスの接続が必要

キャンペーン価格

**¥2,150,000**



UV+ELSD  
検出器

フラッシュ分取

耐圧:5MPa

### Pure C-815セット

内訳:

- C-815本体
- 溶媒容器台
- 試料管ラック×2
- ガラス試料管

※別途圧縮ガスの接続が必要

キャンペーン価格

**¥3,450,000**



UV+ELSD  
検出器

フラッシュ分取  
+  
HPLC 分取

耐圧:30MPa/5MPa

### Pure C-850セット

内訳:

- C-850本体
- 溶媒容器台
- 試料管ラック×2
- ガラス試料管

※別途圧縮ガスの接続が必要

キャンペーン価格

**¥5,300,000**

## Pureの優れた性能

**革新的**

分取精製中に、グラジエント条件等の設定変更が自由自在に調整可能

**独創的**

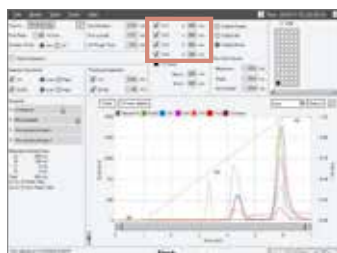
UVとELSDの2つの検出器を1台に内蔵、見逃しのない分取が可能に  
※C-810はUV検出器のみ

**画期的**

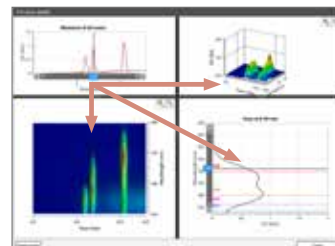
フラッシュとHPLCの両モードでUVとELSDをトリガーとした分取精製を実現  
※C-850

## Pure UV 検出器の優れた特長

**特長 1** UV4波長 + スキャンの最大5トリガー



**特長 2** UVピークのスペクトル情報が入手可能 (PDA機能)

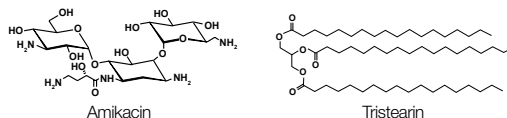


## ELSD分取とは？

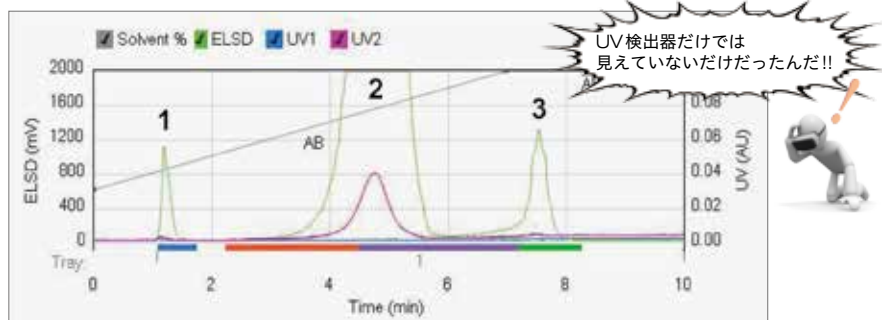
“UV吸収のない”化合物の分取精製には、従来まで**RI検出器(示差屈折率検出器)**を用いてきましたが、

1. グラジエント分取ができない、2. 感度が低いといった問題点があります。

### RI検出器の欠点を克服

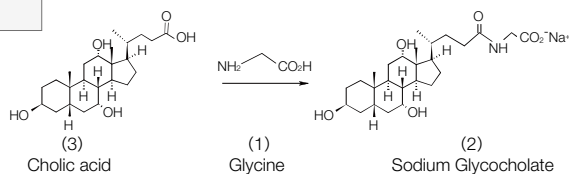


**ELSD(蒸発光散乱検出器)**は、溶出液を噴霧・溶媒のみを蒸発させ、残った試料微粒子に光を照射して、散乱光の強度を測定する検出器です。**糖、ペプチド、脂質等の“UV吸収のない”化合物の分取精製に有効です。**



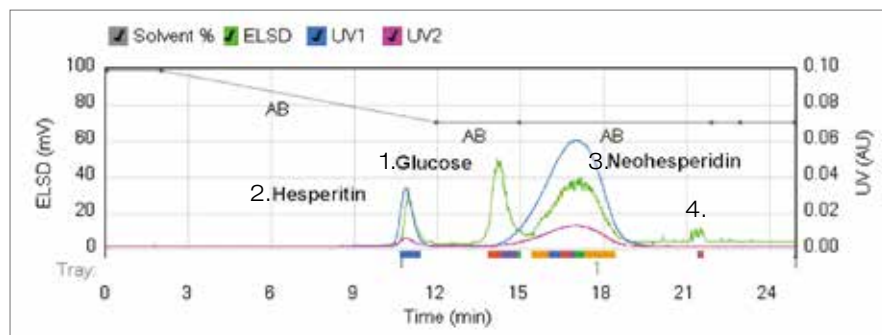
#### 分取精製条件

|           |   |
|-----------|---|
| カートリッジカラム | FP C18 12g  |
| 流速        | 36ml/min  |
| 検出        | UV220nm, UV254nm                                  |
| 溶離液       | A液：水<br>B液：メタノール                                  |
| グラジエント    | B液：<br>0min：30% → 7min：70%<br>7min：70% → 8min：70% |



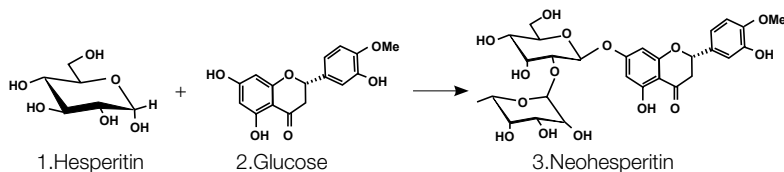
## ELSDを分取トリガーにするメリット

- UV分取で見逃していた化合物を分取可能 (4,1)
- 反応効率をクロマトで確認する上で有効 (2は反応前化合物,1は未反応試薬のピーク)



#### 分取精製条件

|           |   |
|-----------|---|
| カートリッジカラム | FP NH <sub>2</sub> 40g  |
| 流速        | 40mL/min  |
| 検出        | UV220nm, UV254nm  |
| 溶離液       | A液：水<br>B液：アセトニトリル  |
| グラジエント    | B液：<br>0min：99% → 2min：99%<br>2min：99% → 12min：70%<br>12min：70% → 25min：70% |



※本アプリケーション:アミノカラムを使用したHILICモードの分取精製事例です。HILICモードは逆相モードと異なり、高比率の有機溶媒と低比率の水を用いた分取精製を行うため、精製後において濃縮の生産性がアップします。

## Quality in your hands



本社 〒340-0005 埼玉県草加市中根 1-1-62  
 東京営業所 ☎03-3822-2111 福岡営業所 ☎092-433-1207  
 大阪営業所 ☎06-6362-7321 仙台営業所 ☎022-207-3750  
 名古屋営業所 ☎052-263-9310

<http://www.sibata.co.jp/>

カスタマーサポートセンター(製品の技術的サポート専用)  
 ☎0120-228-766 FAX:048-933-1590

LINE

お得な情報・うれしい情報をお届けしています。  
 ぜひ、お友だち登録をお願いします。



- このカタログに記載の価格および仕様、外観は2019年12月現在のものです。
- 製品改良のため、仕様および外観が予告なく変更されることがありますので、ご了承ください。
- カatalogの色と実際の製品の色とは、多少異なる場合があります。
- 本カタログに記載の価格には消費税は含まれておりません。
- ご使用前に、必ず取扱説明書をお読みください。
- 有機溶媒を使用される際は、適切な排気装置が付いた部屋でご使用ください。