

残留塩素

水質検査キット

水質計

濁度・水温・採水

細菌試験

食品温度

油脂検査

設備管理

水分活性

食品製造現場における「一般衛生管理プログラム」の整備に

NEW



TM-27型



ノータッチタイマー手洗い当番 TM-27型

Non-Contact Countdown Timer, Model TM-27

非接触型の衛生的な手洗いタイマーです。本体に触れることなく手をかざしてタイマーのスタートができます。衛生的な手洗いの管理に適しています。

特徴

- タイムアップで5秒間「ピピピピピピ」と音が鳴り、自動的に設定秒に液晶表示が戻ります。
- 非接触スイッチは近くで人が通った場合にむやみに反応しないように感知距離は3cm以内です。
- 設定秒の切り替えは本体裏面のプッシュスイッチでおこないます。(5~90秒間を5秒間隔で設定)
- 本体取付け用に、本体スタンド、裏面磁石、取付け板(壁やタイルなど金属以外の場所に取り付け可能)が付属しています。

仕様

品目コード	080320-327
型式	TM-27
測定範囲	5~90秒間を5秒間隔で設定(リピート機能付)
音量	約65dB
材質	ABS樹脂
電源	単4乾電池3本
動作時間	1日20回使用で約1年
付属品	単4乾電池×3本、取付け板×1枚
寸法・質量	(W) 114×(H) 62×(D) 24mm 約110g(電池含む)
価格¥SJ	2,700

デジタル照度計 CANA-0010型

Illuminometer, Model CANA-0010

「食品製造におけるHACCP入門のための手引書」で照度は作業台面で350ルクス(lx)以上、その他の場所で150ルクス(lx)以上が必要です。本製品はJIS C1609A級の精度を持つ、コンパクトな照度計です。

→詳細はP301に記載

特徴

- 0.0ルクスから39,999ルクスのワイドレンジ
- 1000ルクス以下は表示分解能0.1ルクス(ホールド時)
- 即時とタイマーの2表示ホールドモード
- オートパワーオフ機能
- 側面のワンボタンでシンプル操作
- RS232Cデジタル出力標準装備



CANA-0010型

仕様



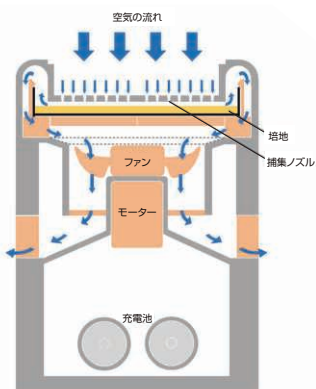
品目コード	080240-0010
型式	CANA-0010
規格	JIS C1609 A級
測定範囲	0~39,999 lx
付属品	単4乾電池×2本、ソフトケース
寸法・質量	61(W)×29(D)×115(H)mm、約100g
価格¥SF	29,800

空中浮遊菌を簡単に捕集可能

NEW



IDC-500B型



■ サンプルングフロー



空中浮遊菌サンプラー-IDC-500B型

Portable Airborne Bacteria Sampler, Model IDC-500B

「食品製造におけるHACCP入門のための手引書 (付録I)」における製造区域の落下菌 (汚染作業区域、準清潔作業区域、清潔作業区域にて、落下細菌数、落下真菌数など) の測定が可能です。ちょっとした条件の変化で結果が変わりやすい「落下菌測定」に比べ、確実にモニタリングが可能です。

特徴

- 小型軽量: 培地 (シャーレ) に合わせた最少寸法になっています。また、プラスチック製ですので軽量になっています。持ち運びに便利な取手が付いています。
- 電池方式: 電源は充電方式採用により電源コードを必要としないので測定場所を選びません。また、付属の専用充電アダプター (AC100V) で充電することにより繰り返し使用できます。電池の電圧が規定より下がった時にはバッテリーのLED (赤) が点きますので、充電してください。
- 吸気量: 吸引ファンの回転は一定に保たれていて、空気量は吸引時間より設定されます。また、温度センサーで吸引空気の温度を検知して、25℃に換算した空気量が吸引されます。
- 簡単な操作: 操作パネルでは、スタート時間 (吸引開始までの待機時間)、モード (培地、またはフィルターの選定) および吸引空気量が選定できるようになっています。選定した項目はLED (橙) で表示されるようになっています。
- 三脚取付: 床面より高いところのサンプリングが出来るよう、三脚取付用ナットが本体底部に設けてあります。

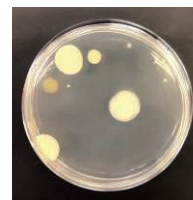
■ 使用方法



① 培地をセット



② 空気量と待機時間を選択し、培地をセットしてサンプリングを行う



③ 培養を行い、コロニー数を測定

測定原理

- サンプラーに取り込まれた空気中の浮遊菌を培地に衝突させて、採集します。
- 吸引する空気量は、測定環境に応じて4段階 (50、100、200、500 L) から選べます。
- サンプルング終了後、培養を行い、コロニー数を計測します。

仕様

品目コード	080110-500
型式	IDC-500B
使用培地	90mmシャーレ (下皿内径85mm)
サンプリング空気量 (時間)	50L (約2分)、100L (約3分半)、200L (約7分)、500L (約18分)
スタート時間 (待機時間)	1、10、20、30、60分
材質	ABS樹脂
清掃方法	消毒用アルコール等でふき取り (オートクレーブ不可)
電源	2.4V 充電式ニッケル水素電池 (本体内置)
充電時間	充電専用アダプター使用で10時間以上
消費電力	電池使用時 2.5W 充電時 5W
動作時間	3時間 (満充電の場合)
付属品	本体×1台、充電専用アダプター×1台、キャップ×1コ
寸法・質量	110 (W) × 110 (D) × 165 (H) mm (取っ手を除く) ・ 0.65kg (捕集ノズル・キャップ装着)
価格¥SH	136,000

※本製品は充電したニッケル水素電池によって稼働します。充電専用アダプターでは稼働しません。

- 残留塩素
- 水質検査キット
- 水質計
- 濁度・水温・採水
- 細菌試験
- 食品温度
- 油脂検査
- 設備管理
- 水分活性